



PENSIOENMANAGEMENT NEDERLAND

Een innovatieve nieuwe organisatie die zich richt op werkgevers die hun werknemers optimaal willen informeren over pensioen en de overige verzekerde arbeidsvoorwaarden (employee benefits). Uitgangspunt voor een optimale communicatie is het evenwicht tussen de belangen van werkgever en werknemer.

Het financiële bewustzijn van medewerkers!

Het financieel bewustzijn kan in Nederland omhoog! Pensioenmanagement Nederland heeft een unieke interactieve totaaloplossing om de communicatie tussen werkgever en werknemer te optimaliseren. De waardering bij medewerkers neemt toe en de werkgever geeft op een andere manier invulling aan de zorgplicht. Bovendien realiseert de werkgever hiermee een daling van het productiviteitsverlies en ziekteverzuim door een verbeterd financieel bewustzijn bij de medewerkers.

Wat houdt deze totaaloplossing nu precies in?

De medewerkers krijgen een duidelijke uitleg - zonder onbegrijpelijke pensioentermen - die direct is gekoppeld aan een persoonlijk inzicht. Daarnaast wordt gebruik gemaakt van neurowetenschappelijke kennis die ervoor zorgt dat de medewerker onbewust positieve prikkels ervaart bij de gebruikte woordkeuze, iconen en visuele ondersteuning. De inhoud van de tekst wordt hierdoor beter onthouden en dit verhoogt de aanzet tot actie.



- Verfrissende nieuwe formule waarop we de informatie brengen.
- In begrijpelijke taal, vrij van ingewikkelde pensioentermen.
- Prikkelcheck door de neurowetenschap om de medewerker te activeren.

Online startpunt

Met een online startpunt (website) krijgen de medewerkers een duidelijke uitleg over de pensioenregeling en overige verzekerde arbeidsvoorwaarden. Dit maakt het bijhouden van een intranet pagina overbodig.

Zij krijgen inzicht in hun persoonlijke situatie inclusief het opgebouwde pensioen bij vorige

werkgevers en de voorzieningen via de overheid. Ook krijgen zij hulp bij de keuzes binnen de pensioenregeling en de overige verzekerde arbeidsvoorwaarden. Bij elke keuze of wijziging kan de medewerker direct handelen door middel van de activeringsknoppen.

Het online startpunt beantwoordt de meest gestelde vragen en houdt daarbij rekening met de pensioenregeling, de overige verzekerde arbeidsvoorwaarden én de persoonlijke situatie. Daarnaast helpt de website de medewerkers online hun weg te vinden naar de adviseur en/of naar de pensioenuitvoerder of verzekeraar.



Tijdens een presentatie aan de medewerkers koppelen we samen met de medewerkers de gegevens van het pensioenregister aan het online startpunt. Op deze manier gaat iedereen naar huis met een duidelijk en persoonlijk inzicht in zijn of haar pensioensituatie, inclusief het opgebouwde pensioen bij vorige werkgevers en de voorzieningen via de overheid.

Slimme checklist

Na bepaalde wijzigingen in de persoonlijke situatie van de medewerker, zoals gaan samenwonen, de geboorte van een kind, is het goed om pensioen en andere verzekerde arbeidsvoorwaarden onder de aandacht te brengen. Deze wijzigingen zijn gekoppeld aan de bestaande regeling(en) en de persoonlijke situatie van de medewerker. Dit zorgt ervoor dat alleen de relevante aandachtspunten met eventuele acties worden getoond. Welke acties noodzakelijk zijn hangt weer af van de regeling(en). Hieronder ziet u een voorbeeld als een medewerker gaat trouwen of een geregistreerd partnerschap aangaat.



Ik ga trouwen (of ga een geregistreerd partnerschap aan)



Wat moet ik doen?

- Gefeliciteerd! Geef het ook door aan Demo met de gegevens van je partner. Demo wil dit graag weten. Mocht het nodig zijn dan zal Demo het doorgeven aan de uitvoerder.

Stuur direct een bericht
om dit te melden
[KLIK HIER](#)



Wat is er via Demo al standaard geregeld?

- Je partner ontvangt levenslang geld als je komt te overlijden. Dit heet het partnerpensioen. Je partner ontvangt het geld maandelijks vanaf het moment dat je komt te overlijden voor leeftijd 68.



€33.723,00

Bruto per jaar (inclusief vorige werkgevers)

- Geld voor je kind(eren), dit heet het wezenpensioen. Je kind(eren) ontvangt het geld vanaf het moment dat je komt te overlijden. Het geld wordt betaald tot het kind 18 (studerend tot 27) jaar wordt.

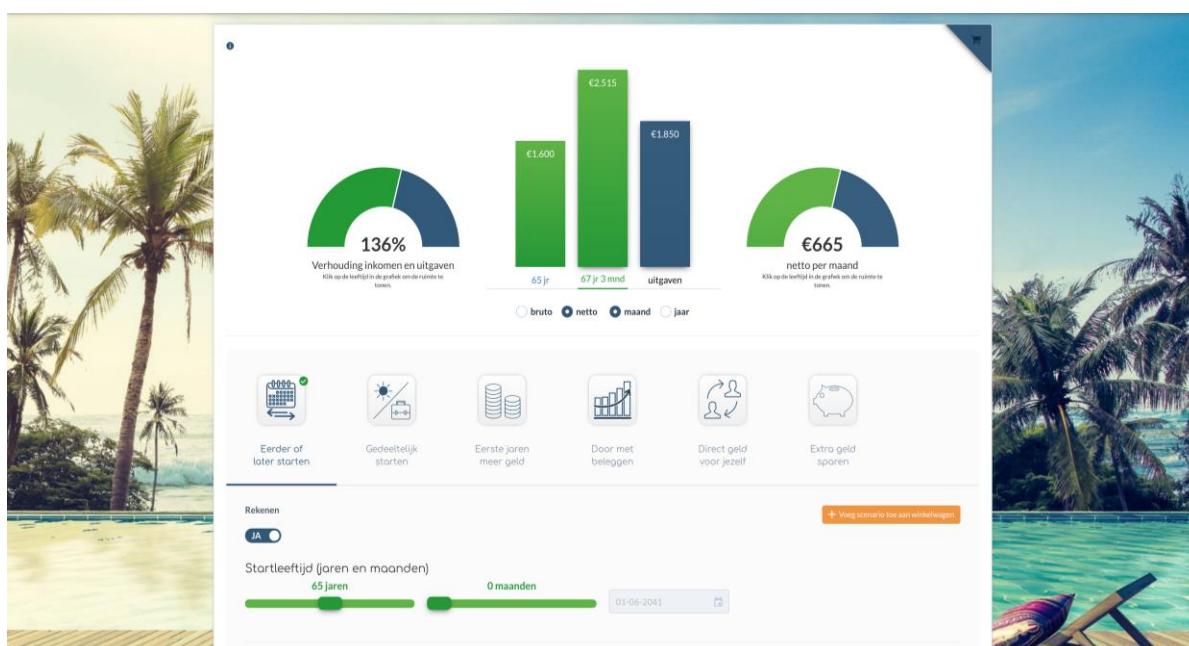


€6.744,00

Bruto per jaar per kind (inclusief vorige werkgevers)

Rekenpaneel

Met het rekenpaneel geven we tijdens een één-op-één gesprek met de medewerker snel en eenvoudig een overzicht van de te verwachten inkomsten en uitgaven. De uitgaven worden op basis van een profiel eenvoudig vastgesteld met behulp van het Nibud. Vervolgens ziet de medewerker met het rekenpaneel direct het resultaat van de keuzes, zoals (gedeeltelijk) vervroegen of uitstellen, hoog-laag uitkering, uitruil, extra sparen en blijven beleggen na de pensioendatum.



Direct na het gesprek kan het resultaat per e-mail worden verzonden aan de medewerker. De verwachte uitgaven – volgens Nibud - kan de medewerker thuis eventueel nog aanpassen.

Financiële planning

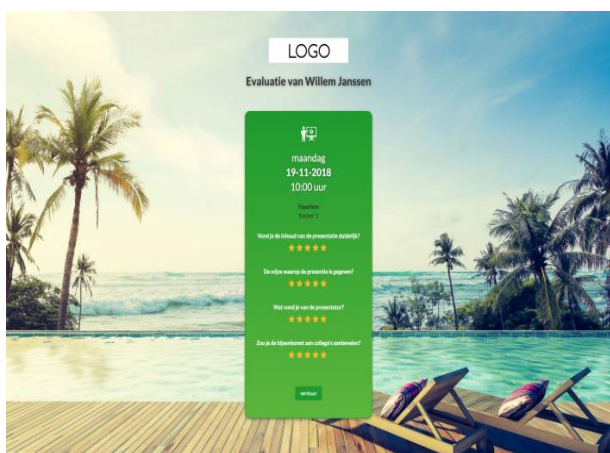
Tijdens het één-op-één gesprek kan het duidelijk worden dat de regeling(en) van de werkgever onvoldoende mogelijkheden biedt om de gewenste situatie te realiseren. Ook dan kunnen we de medewerker helpen. Hiervoor is soms een uitgebreide financiële planning nodig of gewenst. Voor het maken van een uitgebreide financiële planning voor de medewerker en/of zijn gezin gebruiken wij specialistische software. De werkgever bepaalt hoever onze ondersteuning gaat en wie wat betaalt.

Plannen bijeenkomsten en gesprekken

Met de online planner zorgen wij ervoor dat de medewerkers zich snel en gemakkelijk kunnen aanmelden voor bijeenkomsten en/of één-op-één gesprekken.



De eenvoudige mogelijkheid tot wijzigen, automatisch in te stellen herinneringen en de bevestiging zorgen voor een optimale opkomst. De medewerker kan zelf eenvoudig een afspraak verplaatsen of annuleren.



Na de bijeenkomst of het één-op-één gesprek ontvangt de medewerker automatisch een verzoek voor een evaluatie. De resultaten van de evaluatie kunnen we op deze manier snel en gemakkelijk aan u terugkoppelen.

Minder productiviteitsverlies en ziekteverzuim

Financiële problemen bij medewerkers leiden tot extra kosten voor de werkgever. Dit blijkt ook uit een recent onderzoek door het Nibud.¹ Volgens het Nibud zijn de extra kosten van medewerkers met schulden/betalingsachterstanden het gevolg van:

- 20% minder concentratie en arbeidsproductiviteit (slechter functioneren);
- 7 extra dagen ziekteverzuim per jaar als gevolg van de financiële problemen;
- 3 uur afhandeling per loonbeslag.

Een medewerker met financiële problemen en een modaal inkomen kost de werkgever € 13.000 per jaar. Een persoonlijk gesprek met een specialist van Pensioenmanagement Nederland kan leiden tot minder productiviteitsverlies en verzuim door financiële stress.

¹ <https://www.nibud.nl/wp-content/uploads/Nibud-rapport-Personeel-met-schulden-2017-1.pdf>

Wat levert het op voor de werkgever en de medewerkers?

De werkgever geeft met deze interactieve totaaloplossing voor de communicatie tussen werkgever en werknemer een unieke invulling van de zorgplicht. Het resultaat is een hogere waardering van de secundaire arbeidsvoorwaarden, hogere werknemerstevredenheid, minder verzuim door financiële stress en minder belasting van de HR-afdeling.

De medewerkers krijgen een duidelijke uitleg over deze arbeidsvoorwaarden met behulp van een nieuwe formule. Deze formule helpt de medewerkers te activeren bij de keuzes die zij hebben. Door persoonlijke geldzaken goed te regelen, neemt de kans op financiële stress voor de medewerker en zijn gezin af. Hiervoor krijgen zij via de werkgever een helder en online startpunt op hun computer, tablet en telefoon.

Privacy

Pensioenmanagement Nederland acht het van het grootste belang dat alle verkregen informatie uitsluitend gebruikt wordt voor de doeleinden waarvoor de informatie is verkregen. Pensioenmanagement Nederland garandeert dat alle maatregelen zijn genomen om conform de wettelijke eisen de privacy van de werkgever en de werknemers te garanderen.

